

Bewonersavond (2)

project Prinsessenbuurt

- Nog even geduld, we starten om 19.00 uur
- Pak gerust een kop koffie of thee
- Tijdens de bijeenkomst
 - Wij zien graag met wie we in gesprek zijn, dus we hopen dat u uw camera aan wilt zetten.
 - Wilt u een vraag stellen? Geef dit dan aan door uw hand op te steken via teams. Klik op: 
 - U kunt de vraag ook via de chatbox stellen. Klik op: 
 - Als u een toelichting wilt geven op uw vraag, kunt u zelf uw geluid aanzetten. Klik op: 

Herinrichting Prinsessenbuurt Nieuw-Loosdrecht



Bewonersavond (2) op 3 maart 2022

Programma

- 18:45 Inloop
- 19:00 Opening door wethouder Boermans
- 19:05 Voorstelronde
- 19:10 terugblik naar bewonersavond (1) op 25 november jl.
- 19:15 Doel van deze bijeenkomst
- 19:20 In gesprek over het Voorlopig Ontwerp
- 20:05 Samenvatting en vervolgproces
- 20:15 Afsluiting

<https://www.wijdmeren.nl/prinsessenbuurt>

Welkom door wethouder Boermans



MEER WAARDE AAN RUIMTE 

Even voorstellen...



Joost Boermans - Wethouder –
Gemeente Wijdemereren

Jim le Duc – Projectleider –
Gemeente Wijdemereren

Stefan Vellinga – Ontwerpleider –
Roelofs & Ontwerp

<https://www.wijdemereren.nl/prinsessenbuurt>

DOEL VAN VANAVOND

- Terugkoppeling 25 november jl.
- Informeren over gewenste keuzes
- In gesprek over keuzes en aandachtspunten
- Informeren over vervolproces

Terugkoppeling bewonersavond (1) en PraatMee



Duurzaam

Parkeren waar gewenst

Parkeerplaatsen elektrische voertuigen

Knip

Verkeer

eenrichtingsverkeer

Ondergrondse
containers

Gewenste snelheid

Glasvezel

Uitbreiding aantal parkeervakken,
voornamelijk bij zwembad

Wonen

hondenpoep



Terugkoppeling bewonersavond (1) en PraatMee



Verlichting

Behoud Bosje Pr. Marijkestraat

Donkere plekken voorkomen

Groen

Groen als
verkeersgeleider

Juiste boom op juiste plek

Beperken verwarming

Bloemrijke beplanting

Klimaat

Groen beter verdeeld in de wijk

Heftige regenbuien

Biodiversiteit

Voorkomen wortelopdruk



Algemeen



Duurzaamheid

- Gebruik van circulaire materialen
- 8 elektrische oplaadmogelijkheden
- Groene parkeervakken

Verkeer:

- Overall 30 km/uur
- Overall parkeerverbod tenzij 'P'
- Van 130 naar 150 parkeervakken
- Geen 75% maar 100% bomen gecompenseerd, plus bomen beter verdeeld door de wijk
- Asfalt vervangen door (waterpasserende) bestrating



Luitgardeweg



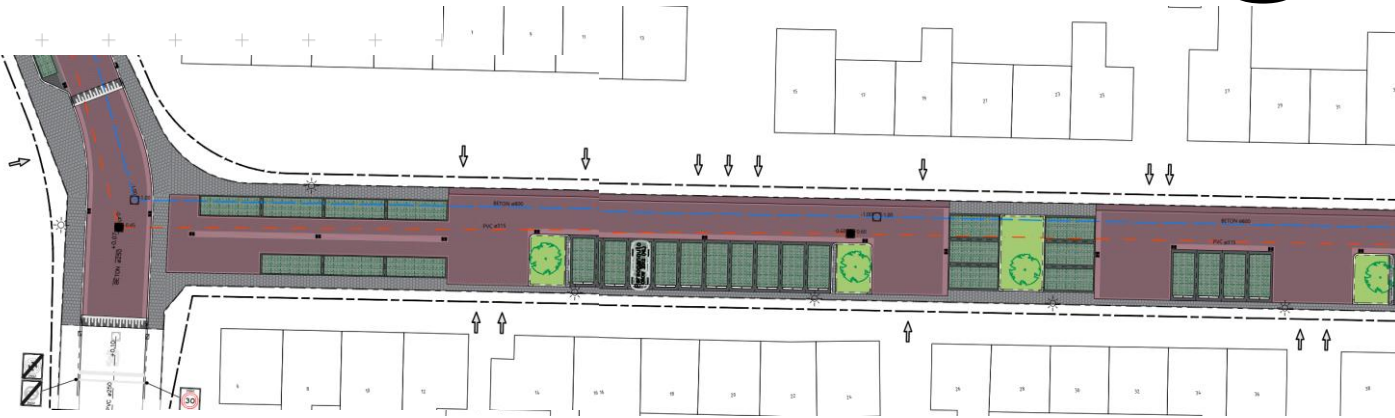
Groen / Klimaat:

- Groene parkeervakken

Verkeer:

- Meer parkeergelegenheid, duidelijke vakken
- Behoud van knip, geen doorgaand verkeer
- Versmalde rijbaan
- Extra drempel (plateau)

Prinses Margrietstraat



Groen / Klimaat

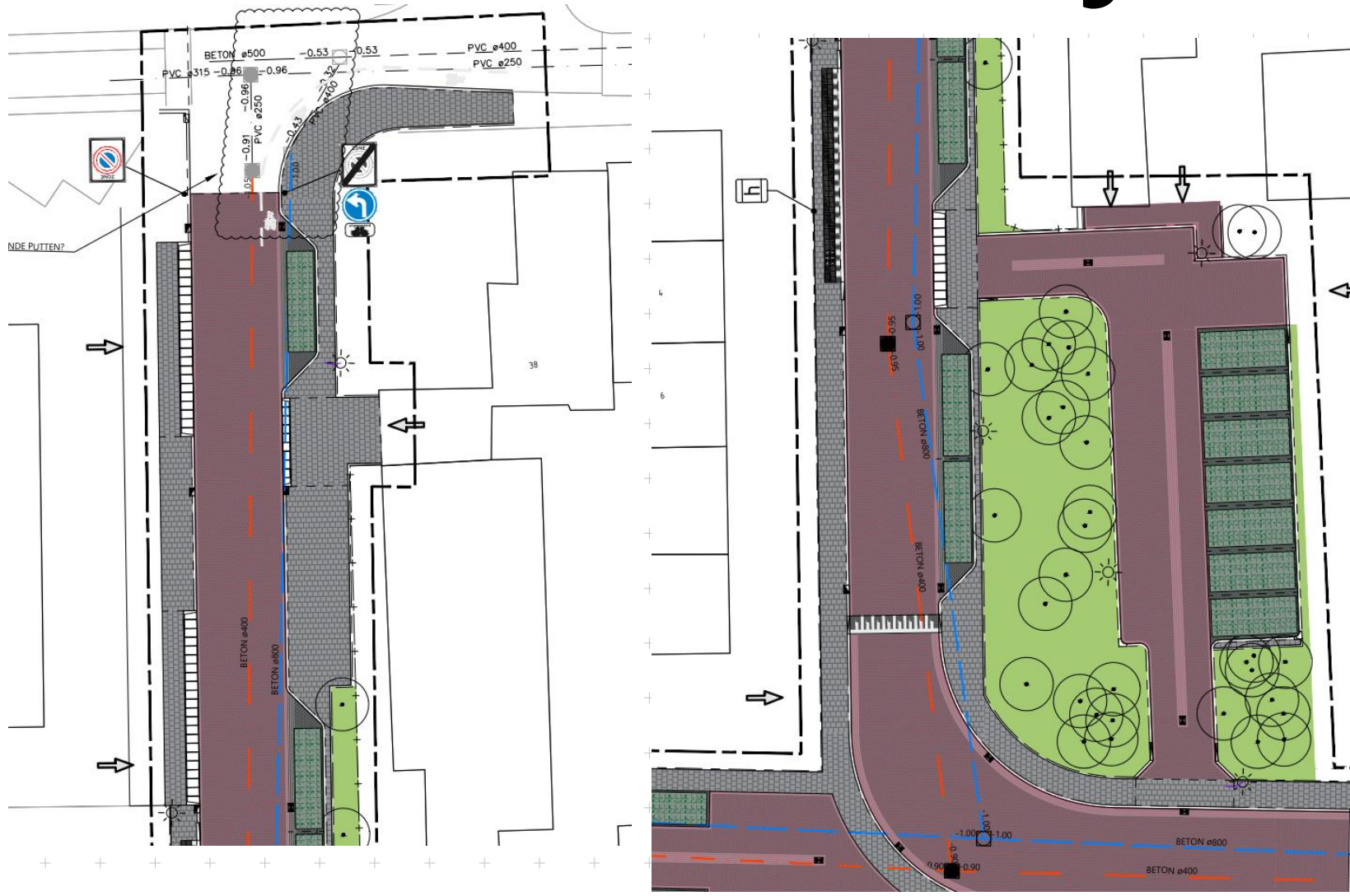
- Nieuwe bomen in ruime groeiplaats
- Bloemrijke beplanting in groenvak
- Groene parkeervakken

Verkeer:

- Meer parkeergelegenheid, duidelijke vakken
- Behoud van knip, geen doorgaand verkeer
- Rechts heeft voorrang



Prinses Marijkestraat



Groen / Klimaat:

- Behoud van bosje
- Groene parkeervakken
- Struikgewas nabij parkeervakken

Verkeer:

- Meer parkeergelegenheid
- Verbeterde toegankelijkheid parkeervakken in bosje
- Bushalte geschikt voor reizigers met een beperking

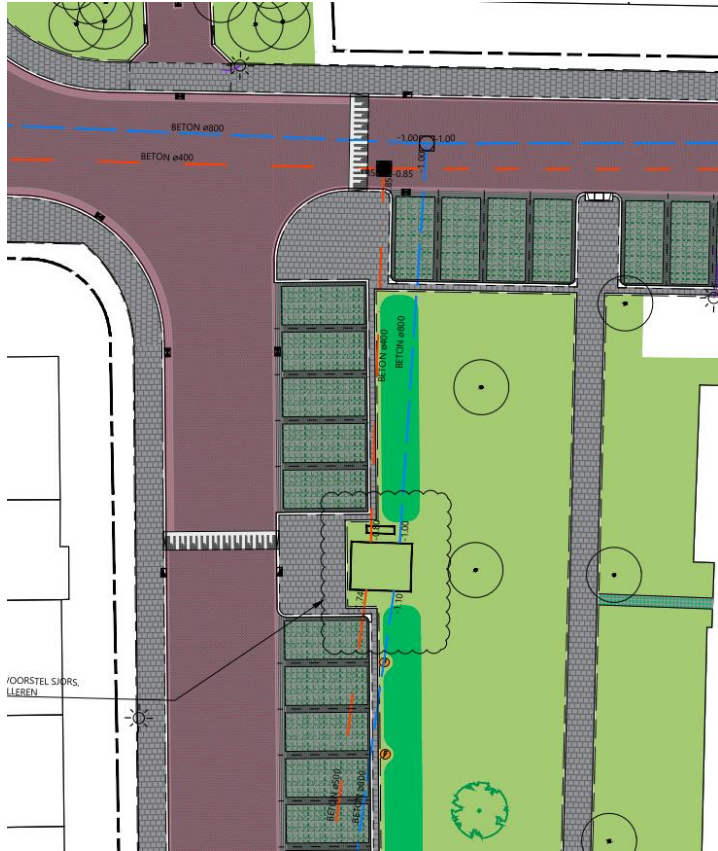
Verlichting:

- Verbeterde positionering lichtmasten

Sociale veiligheid:

- Verbeterde doorkijk bij bosje

Hallincklaan



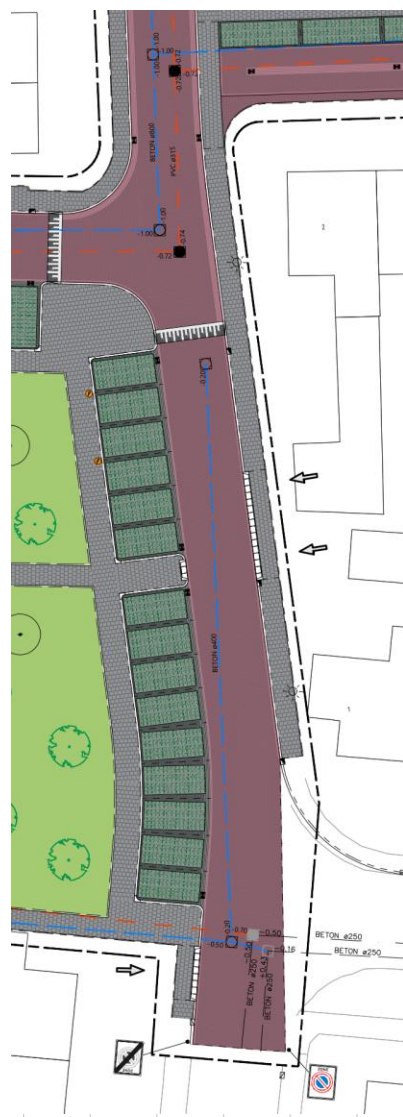
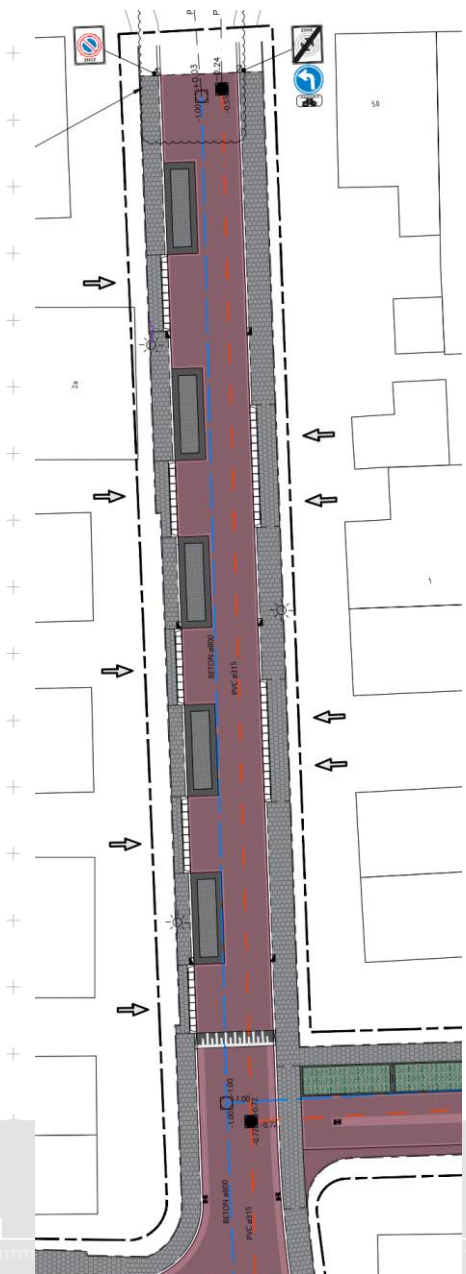
Groen / Klimaat:

- Bomen in ontwerp
- Groene parkeervakken

Verkeer:

- Meer parkeergelegenheid
- Extra drempels (plateaus)
- Verbetering structuur voetpaden rondom zwembad

Prinses Irenestraat | Van Collenstraat



Groen / Klimaat:

- Bomen in ontwerp
- Groene parkeervakken

Verkeer:

- Meer parkeergelegenheid
- Verspringende rijbaan

Verlichting:

- Verbeterde positionering

Prinses Beatrixstraat



Groen / Klimaat:

- Nieuwe bomen in ruime groeiplaats
- Bloemrijke beplanting in groenvak
- Groene parkeervakken
- Geen verhoogde plantvakken

Verkeer:

- Meer parkeergelegenheid
- Verbeterde toegankelijkheid
- Verspringende rijbaan
- Helaas geen knip mogelijk
- Rechts heeft voorrang

Verlichting:

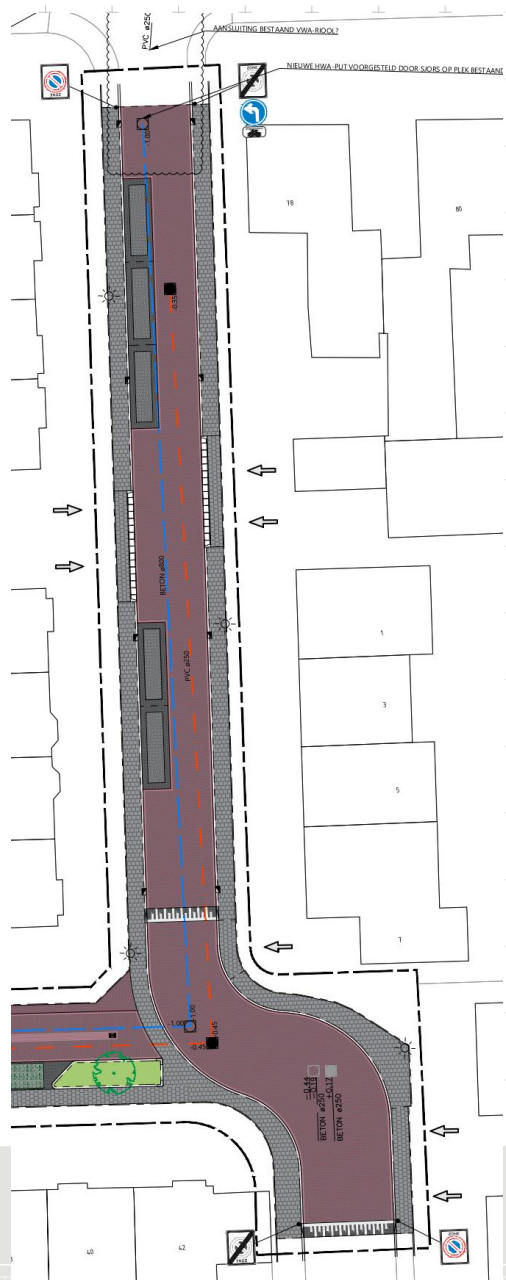
- Verbeterde positionering

Jonkheer van Sypesteynlaan



Verkeer:

- Duidelijke parkeervak aanduiding
- Geen éénrichtingsverkeer
- Extra drempel (plateau)
- Rechts heeft voorrang



MEER WAARDE AAN RUIMTE 

Participatie omgeving fase 2

vragen, suggesties, kansen, knelpunten



Bewonersavond (2)

3 maart

PraatMee-omgeving

17 februari – 13 maart

Input omgeving naar DO

14 maart – 27- juni

Terugkoppeling omgeving

eind maart

~~Aftrap~~

~~september 2021~~

~~Voorbereiding en onderzoek~~

~~september – december 2021~~

~~Participatie omgeving fase 1~~

~~25 november 2021~~

 **Participatie omgeving fase 2**

17 februari - 13 maart 2022

Ontwerp

december 2021 – juni 2022

Kredietaanvraag gemeenteraad

Juni – juli 2022

Aanbesteding

juli – oktober 2022

Voorbereiding en uitvoering

december 2022

Uitvoeringsduur

ongeveer 1 jaar

PraatMee



<https://wijdemeren.praatmee.nl/prinsessenbuurt/>

Bedankt voor uw bijdrage!



Uiterlijk donderdag 24 maart zullen wij op www.wijdmeren.nl/prinsessenbuurt een verslag plaatsen van deze avond.

Contactpersoon gemeente Wijdmeren

- Jim le Duc, projectleider
- 035 6559 178 (spreekuur Prinsessenbuurt ma + di 15.00-16.00 uur)
- J.leduc@wijdmeren.nl