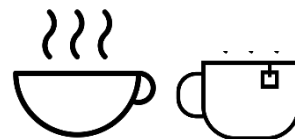


# Welkom!

- ✓ Werkt uw audio?
- ✓ Werkt uw camera?
- ✓ Nog één moment geduld, we beginnen om 20.00 uur
- ✓ Pak gerust nog een kop koffie of thee



***Haalbaarheidsonderzoek Verkeersoplossing** rondom Smidsbrug  
de Emmaweg en fiets-/voetgangersbrug vanuit  
Moerendael/Kalkakker in **Kortenhoef***

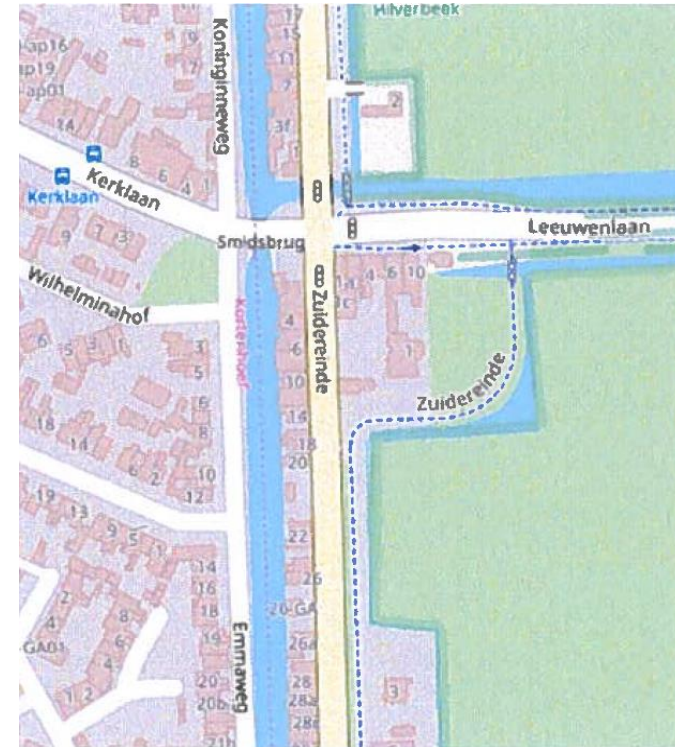
# Haalbaarheidsonderzoek

*Verkeersoplossing rondom Smidsbrug  
de Emmaweg en  
fiets-/voetgangersbrug vanuit Moerendael/Kalkakker  
te Kortenhoef*

Willem Smink en Paul de Jong  
21 april 2021

# Agenda

- Start
- Voorstellen
- Proces tot nu toe
- Doelstelling
- Vraagstelling
- Ontwerp
  - Verkeersoplossing rondom Smidsbrug
  - Verkeersoplossing Emmaweg
  - Fiets-voetgangersbrug vanuit Moerendael/Kalkakker
  - Variant rotonde
- Onderzoeken
- Advies
- Conclusies
- Proces haalbaarheidsonderzoek
- Jullie vragen en zorgen (45 minuten)
- Einde



# Digitale Gesprekshulp

## Veel mensen en veel vragen: hoe doen we dat met elkaar?

- ✓ Doel: alle vragen beantwoorden tijdens de bijeenkomst.
- ✓ Antwoord op alle vragen > Binnen een week op de gemeentewebsite.
- ✓ Iets vergeten? U kunt tot en met morgen (do 22 april) andere vragen of zorgen delen met ons via [willem.smink@rhdhv.com](mailto:willem.smink@rhdhv.com).

# Digitale Gesprekshulp

## Praktische invulling nu:

- ✓ Al uw vragen en zorgen kunt u delen met ons via de chatbox tot het einde van de bijeenkomst.
- ✓ Alles wat u zegt komt door in de chat en is voor iedereen zichtbaar.
- ✓ **Als uw vraag aan bod komt:**
  1. Wij zetten uw geluid aan en geven u het woord.
  2. U zet uw camera aan.
  3. U zet zelf uw geluid aan, zodat u kort uw vraag kunt toelichten.
  4. Wij beantwoorden uw vraag.

# Gemeente Wijdemeeren

Joost Boermans



Wethouder Mobiliteit

Erik Verkerk



Projectleider Gemeente

# Royal HaskoningDHV

Paul de Jong



Projectleider RHDHV

Willem Smink



Omgevingsmanager RHDHV

# Proces tot nu toe

- Goudappel-Coffeng
  - Actualisatie verkeersveiligheid en- afwikkeling
  - Oplossing →
- Veilig Verkeer Nederland
  - Verkeersveiligheid oplossing →
- RHDHV
  - Inventarisatie bewoners t.b.v. mobiliteitsplan
  - Second opinion op rapport GC
- Raadsbrief d.d. 30 maart 2020
  - Verkeerssituatie veilig voor nu en in de toekomst
- Haalbaarheidsonderzoek
  - Verkeersoplossing rondom Smidsbrug/ Emmaweg
  - Fiets-voetgangersbrug vanuit Moerendael/Kalkakker
- Informatieavond

→

→



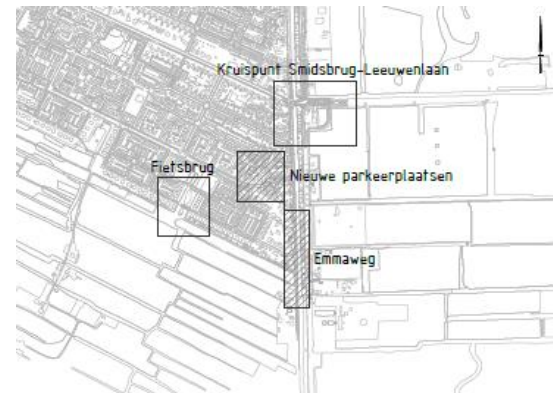
# Doelstelling gemeente

- Komen tot een nieuwe inrichting van de verkeerssituatie rondom de Smidsbrug om daarmee bestaande en toekomstige capaciteits- en veiligheidsproblemen op te lossen.



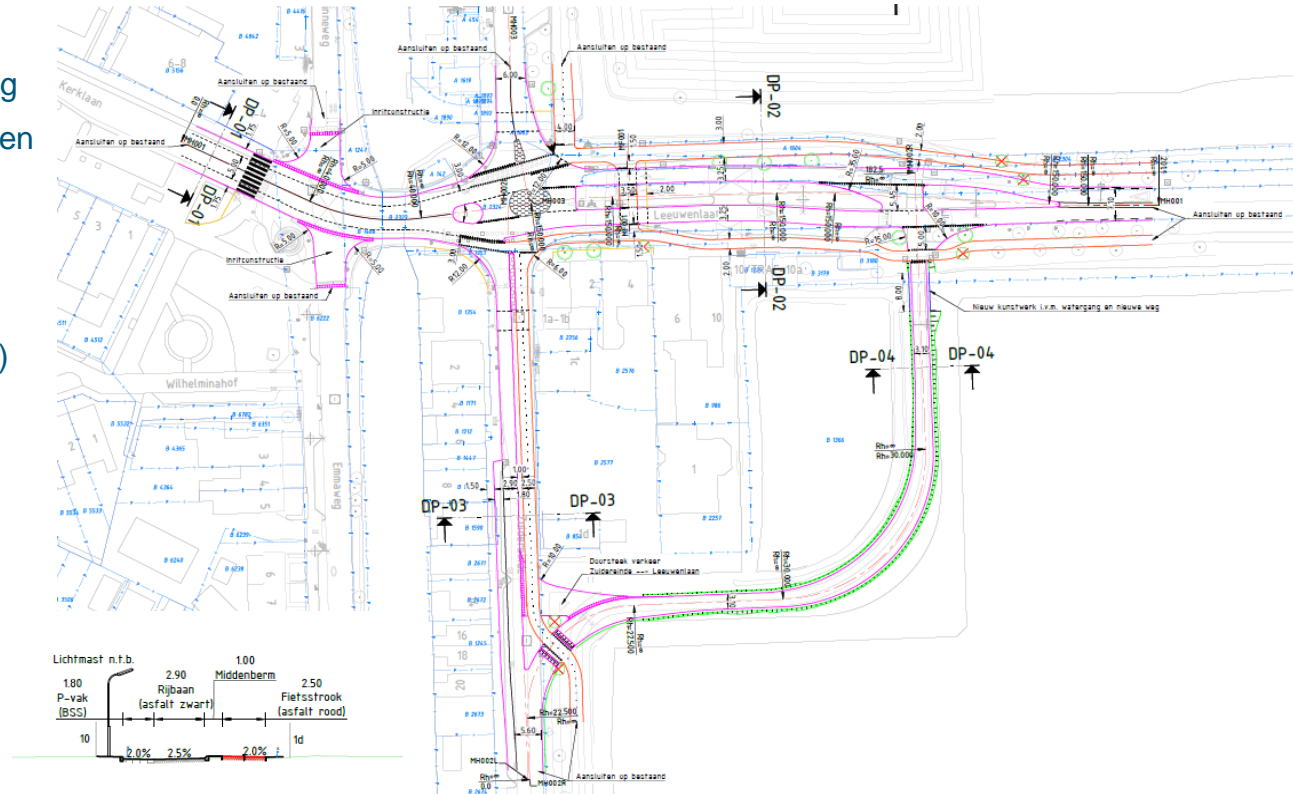
# Vraagstelling haalbaarheidsonderzoek

- Het realiseren van het voorrangsplein op de Smidsbrug → →
  - Kerklaan/ Leeuwenlaan voorrang
  - Verkeerslichten vervallen
- Het omwisselen fietsverkeer en éénrichting autoverkeer Zuidereinde
- Het inrichten kruising Emmaweg/ Leeuwenlaan/ Koninginneweg/ Kerklaan conform de uitgangspunten Duurzaam Veilig
- Het veilig inrichten van de Emmaweg
  - Verplaatsen van 18 parkeerplaatsen
  - Aanleggen van een trottoir
- Realiseren van een langzaam verkeersaansluiting vanuit Moerendael/ Kalkakker
- Variant met rotonde bij de aansluiting op het bestaande fietspad op de Leeuwenlaan



# Ontwerp rond Smidsbrug

- Verkeerslichten vervallen
- Kerklaan/Leeuwenlaan voorrang
- Zvm binnen bestaande contouren
- Omwisselen fietsverkeer
- Éénrichting verkeer auto
- Reconstructie lus/ brug
- Duurzaam veilig kruising (poort)
- Materialen
- 14 Bomen (8 om 6)



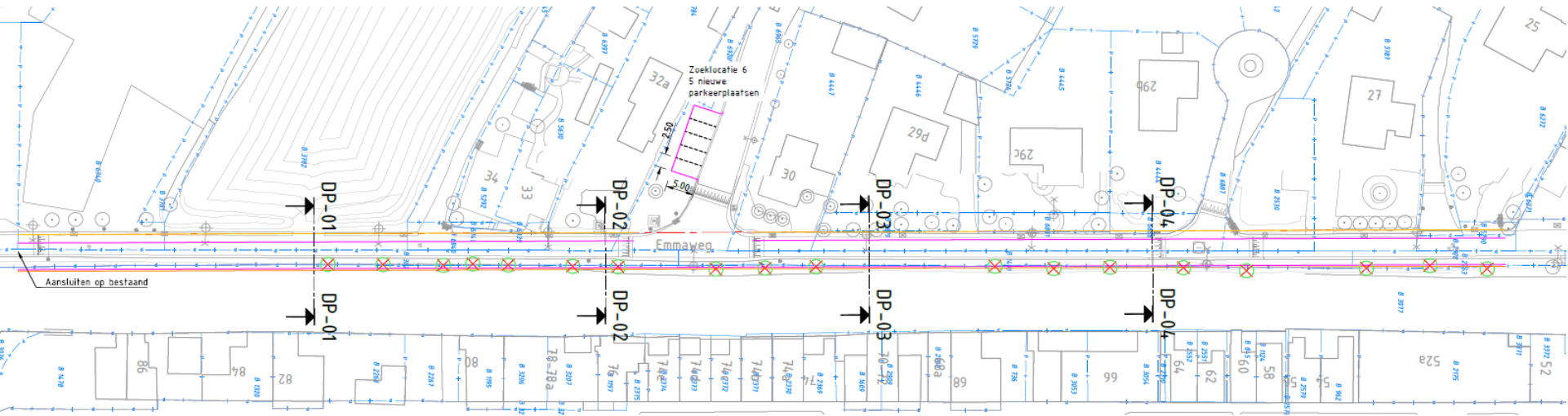
# Ontwerp Emmaweg

- Duurzaam veilig
- Verplaatsen rijbaan/ grondkering
- Trottoir tot aan Zuidsingel fase 8
- 18 bomen

Dwarsprofiel DP-04  
t.o.v. as MHV001  
Schaal 1:200

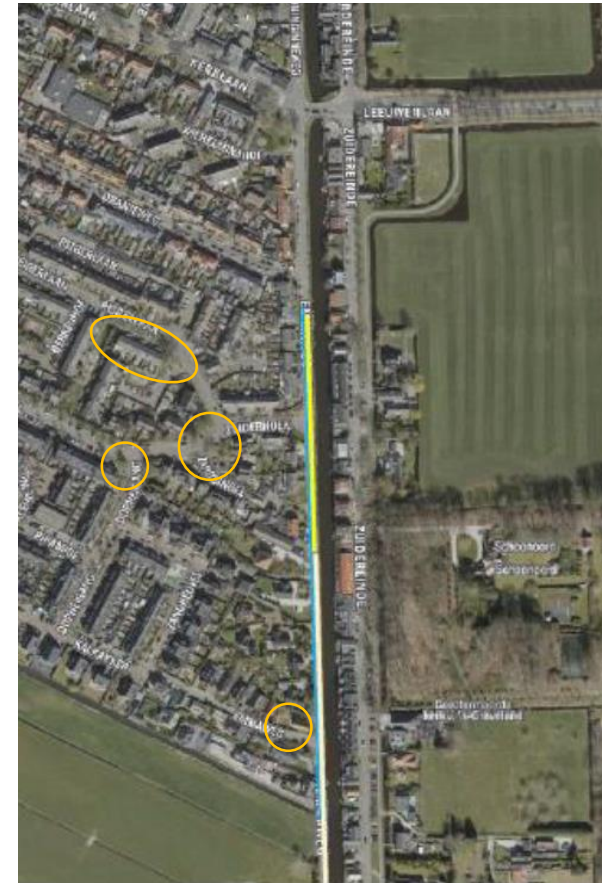
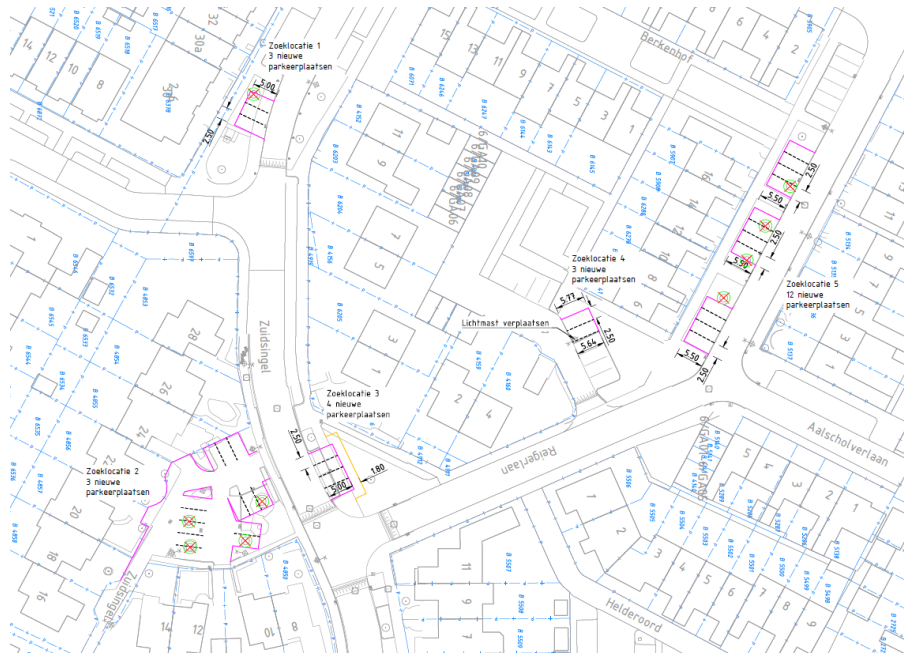
-5.000m t.o.v. NAP

		1.50 Trottoir (Tegels)			4.00 Rijbaan (Asfalt zwart)		0.30 Danwand (Diaptra 6m)	
Ontwerp	Hoogte	0.00	0.00	0.00	0.00	0.00	0.00	0.00
	Afstand	0.00	0.00	0.00	0.00	0.00	0.00	0.00
Bestaand	Hoogte	0.00	0.00	0.00	0.00	0.00	0.00	0.00
	Afstand	0.00	0.00	0.00	0.00	0.00	0.00	0.00



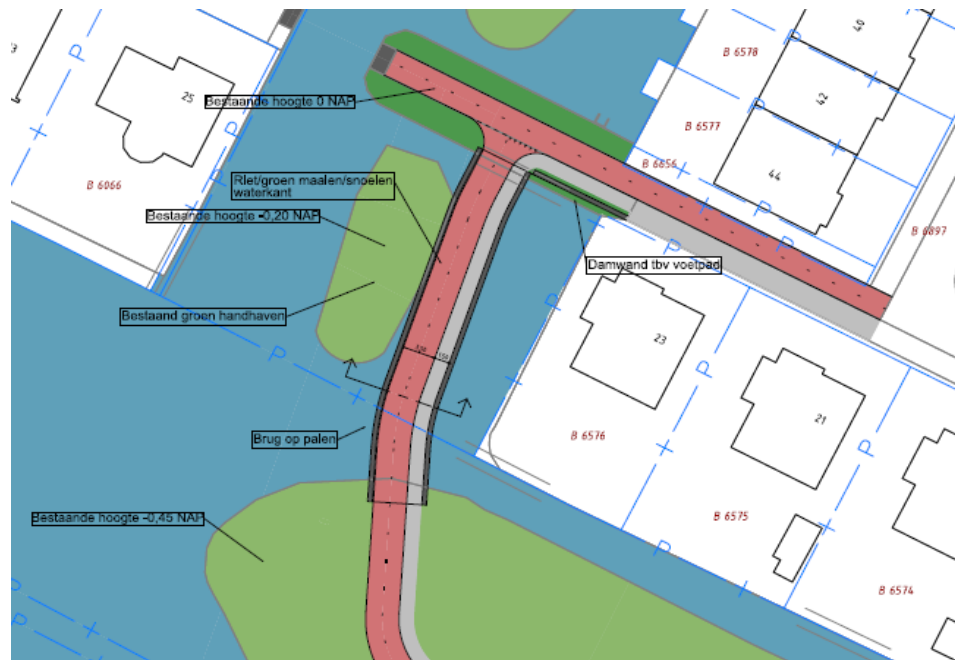
# Ontwerp Emmaweg

- Verwijderen 18 bestaande parkeerplaatsen (tussen Emmaweg 19 en 24e)
- Parkeerplaatsen compenseren (30 opties), o.b.v. reële aantal plekken
- 100 m
- 11 bomen, afhankelijk van keuze en ontwerp
- Materialen



# Ontwerp Fiets-voetgangersbrug vanuit Moerendael/Kalkakker

- Schetsontwerp
- Langzaamverkeersontsluiting
- Fietspad en voetpad
- Brug langs het eiland
- Kering/ hek



# Variant met rotonde

- Bij de aansluiting op het bestaande fietspad op de Leeuwenlaan



# Onderzoeken

- Digitale inmeting
- Ondergrondse infrastructuur (kabels & leidingen)
  - Geen noemenswaardige conflicten.
- Quick scan Flora & Fauna
  - Doel: risico's overtreding Wnb
  - Nader onderzoek stikstof, beschermde soorten, te verwijderen bomen, NNN → afgestemde maatregelen/ protocol/ ontheffingen/ vergunningen
- Vooronderzoek bodem
  - Doel: milieuhygenische bodemrisico's
  - Geen bodemverontreiniging, teerhoudend asfalt/ geen asbest

# Advies

## ■ Advies bestemmingsplan

- Binnenplanse afwijking Leeuwenlaan/Noordereinde, 's Gravenlandse Vaart, aansl. Fietspad Leeuwenlaan
- Kruimelregeling Zuidereinde/ kom fietspad over het groen
- Wabo-procedure bypass en brugverbreding

## ■ Juridisch advies

- Fietspad bypass Natuurmonumenten
- Emmaweg → openbare weg volgens de Wegenwet, incl. de naastgelegen berm

## ■ Omgeving

- Natuurmonumenten, Waternet, 2 bewonersgesprekken



# Kosten

- Smidsbrug (VO): c.a. € 2.000.000 ex. BTW (+/- 30%)
- Emmaweg (VO): € 1.450.000 ex. BTW (+/- 30%)
- Langzaamverkeersontsluiting (SO): € 1.050.000 ex. BTW (+/- 40%)
- Ronde Variant: € 3.650.000, ex. BTW (raming op basis van kengetallen)

# Conclusies

- Haalbaar en maakbaar
- Geen grote financiële risico's bodem, asfalt en K&L'en
- Flora en Fauna inzichtelijk en uitvoerbaar
- Ondergrondse leidingen geen negatief beeld
- Natuurmonumenten wil niet meewerken tenzij noodzaak is aangetoond
- Waternet bereid mee te werken
- Omwonenden zijn het niet eens met de voorkeursvariant Smidsbrug
- Kadastrale grenzen, beschikbaar komen gronden/ iets afwijken ontwerprichtlijnen
- Kosten

# Proces Haalbaarheidsonderzoek

- Donderdag 22 april: Inbellen tussen 19.00 en 20.30 uur
- Reacties bij College- en Raadsvoorstel
- Data nog te plannen afhankelijk van collegebehandeling en agendacommissie Raad:
  - Commissievergadering R&E met mogelijkheid tot inspraak
  - Raadsvergadering
- Indien project:
  - Alle gebruikelijke vormen van communicatie en inspraak
  - Bestemmingsplanwijziging: Formele procedure met zienswijzen en bezwaarmogelijkheden

Vragen en zorgen

# Vragen?

# Digitale Gesprekshulp

## Veel mensen en veel vragen: hoe doen we dat met elkaar?

- ✓ Doel: alle vragen beantwoorden tijdens de bijeenkomst.
- ✓ Antwoord op alle vragen > Binnen een week op de gemeentewebsite.
- ✓ Iets vergeten? U kunt tot en met morgen (do 22 april) andere vragen of zorgen delen met ons via [willem.smink@rhdhv.com](mailto:willem.smink@rhdhv.com).

# Digitale Gesprekshulp

## Praktische invulling nu:

- ✓ Al uw vragen en zorgen kunt u delen met ons via de chatbox tot het einde van de bijeenkomst.
- ✓ Alles wat u zegt komt door in de chat en is voor iedereen zichtbaar.
- ✓ **Als uw vraag aan bod komt:**
  1. Wij zetten uw geluid aan en geven u het woord.
  2. U zet uw camera aan.
  3. U zet zelf uw geluid aan, zodat u kort uw vraag kunt toelichten.
  4. Wij beantwoorden uw vraag.