



Ambtelijk advies over het verkeersbeleid

Speerpunten:

veiligheid, leefbaarheid, en bereikbaarheid

20:00 uur Welkom

- Gerard Abrahamse, wethouder Verkeer
- Toelichting op stappen in besluitvorming

20:10 uur Advies Beleidsplan verkeer

- Paul Paulusma, procesleider Beleidsplan
- Toelichting op het advies: visie en maatregelen

20:40 uur Eerste reactie van de ACV

- Frans Duurland, voorzitter Adviescommissie Verkeer

20:50 uur Pauze 20 min

- Reactieformulier: suggesties, aanbevelingen

21:10 uur Uw suggesties

21:45 uur Afsluiting

Instelling werkgroep (14 maart)

- door wethouder Verkeer
- Opdracht: aanpak conform advies ACV

Publicatie concept Beleidsplan verkeer (9 mei)

- Status: Ambtelijk advies aan wethouder Verkeer

Informatieavond (16 mei)

- Consultatie belanghebbenden: o.a. bewoners, bedrijven, hulpdiensten

College B&W (24 mei)

- Voorlopig standpunt over concept Beleidsplan verkeer

Commissie Ruimte & Economie (1 juni)

- Inhoudelijke behandeling
- Advies aan college

College B&W (21 juni)

- Definitief standpunt

Raadsvergadering (30 juni)

- Besluitvorming

Aanleiding

- Aanbevelingen verkeersplatform
- Opdracht: Beleidsplan verkeer

Visie: **speerpunten** in het verkeersbeleid

- Verkeersveiligheid
- Leefbaarheid
- Bereikbaarheid

Voorgestelde maatregelen

- Autoverkeer
- Openbaar vervoer
- Voetgangers en fietsers

Aanleiding

- Aanbevelingen verkeersplatform
- Opdracht: Beleidsplan verkeer

Aanleiding

- Collegeakkoord 2010-2014:
 - verkeersbeïnvloedende maatregelen
- Op advies van Adviescommissie Verkeer (ACV) opdracht:
 - Ambtelijke werkgroep, met:
 - Aandacht voor verkeersknelpunten
 - Rekening houden met regionale afspraken
 - Zowel verkeerskundige (professionele) input als overleg met belangengroepen (maatschappelijke input)
- Beleidsplan als uitgangspunt voor wegcategoriseringsplan

✓ **Aanleiding**

- Aanbevelingen verkeersplatform
- Opdracht: Beleidsplan verkeer

Visie: speerpunten in het verkeersbeleid

- Verkeersveiligheid
- Leefbaarheid
- Bereikbaarheid

Voorgestelde maatregelen

- Autoverkeer
- Openbaar vervoer
- Voetgangers en fietsers

Visie: speerpunten in het verkeersbeleid

- Verkeersveiligheid
- Leefbaarheid
- Bereikbaarheid

• **Speerpunt verkeersveiligheid:**

Grote prioriteit aan de verkeersveiligheid door verbetering van onveilige verkeerssituaties

☛ **Speerpunt leefbaarheid:**

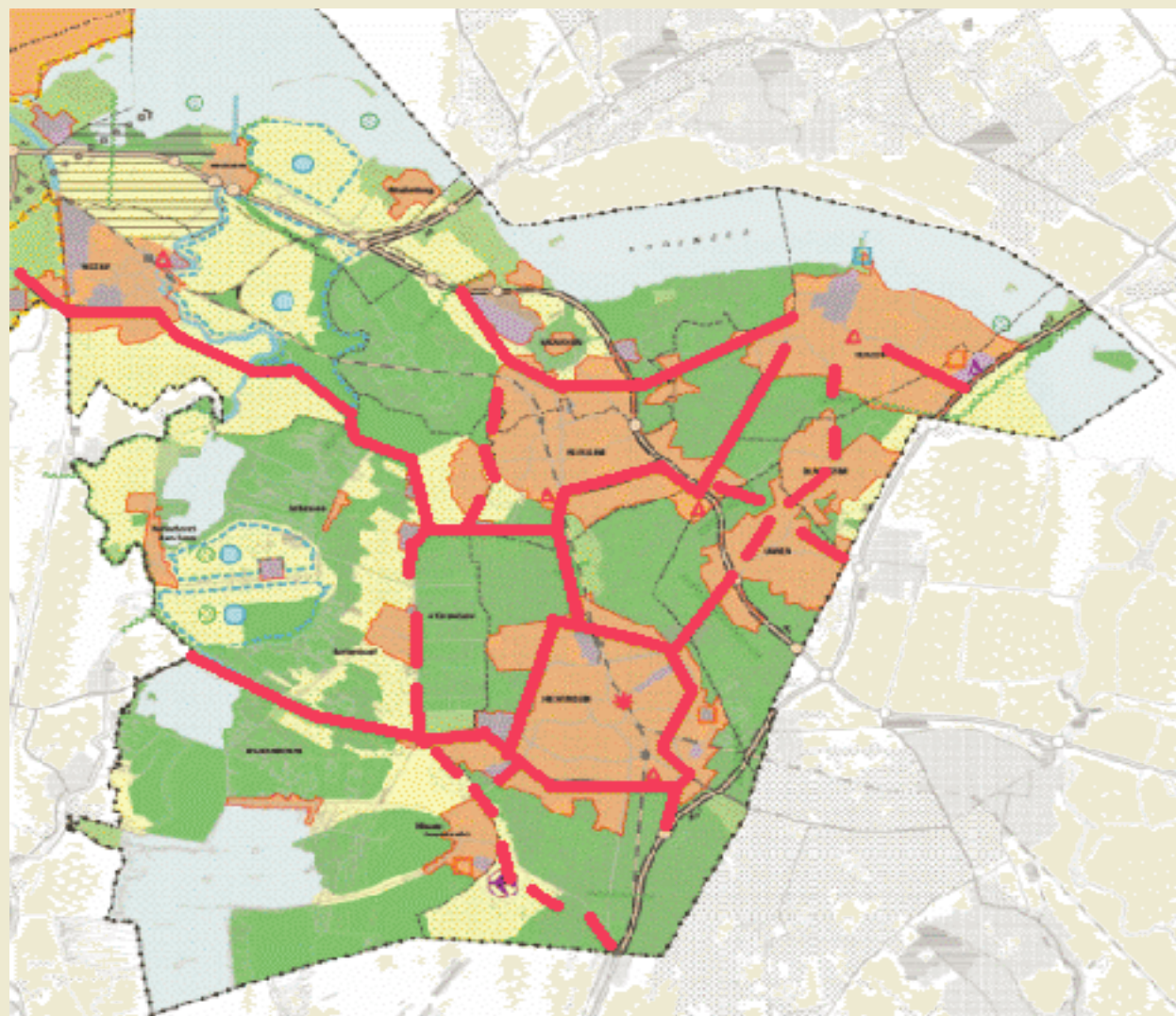
Bij verkeersbesluiten en maatregelen wordt de kwaliteit van woon- en leefklimaat voor inwoners en bezoekers zwaar meegewogen.

Dit betreft vooral de visuele kwaliteit, de rust en stilte en de luchtkwaliteit



☛ **Speerpunt bereikbaarheid:**

Het vinden van de juiste balans tussen de kwaliteit van de woon- en leefomgeving in de dorpen en een goede doorstroming van vooral het bestemmingsverkeer.

Aandacht voor de verkeersverbindingen in regionaal verband



Gewestelijke afspraken (2003) ten aanzien van doorgaande routes:

-  Doorgaande routes
-  Doorgaande routes met eventuele verkeersbeperkende maatregelen

Resultaat verkeerstellingen

Hoogste intensiteiten per etmaal werkdagen in 2 richtingen

10 punten met hoogste intensiteiten:		2011
1	Molenmeent:	10.816
2	Oud-Loosdrechtsedijk-oost:	10.728
3	Noordereinde:	9.637
4	Rading:	8.503
5	Oud Loosdrechtsedijk west:	8.373
6	Leeuwenlaan:	7.962
7	Kerklaan:	6.872
8	Zuidereinde:	6.677
9	's-Gravelandsevaartweg:	6.301
10	Rading / Tjalk:	5.240

Referenties:

N236: 12.000 - 17.000 (2009)

N201: 18.500 - 16.500 (2009)

Geert van Mesdagweg: 21.600 mvt/et



Resultaat verkeerstellingen

Hoogste intensiteiten per etmaal werkdagen in 2 richtingen

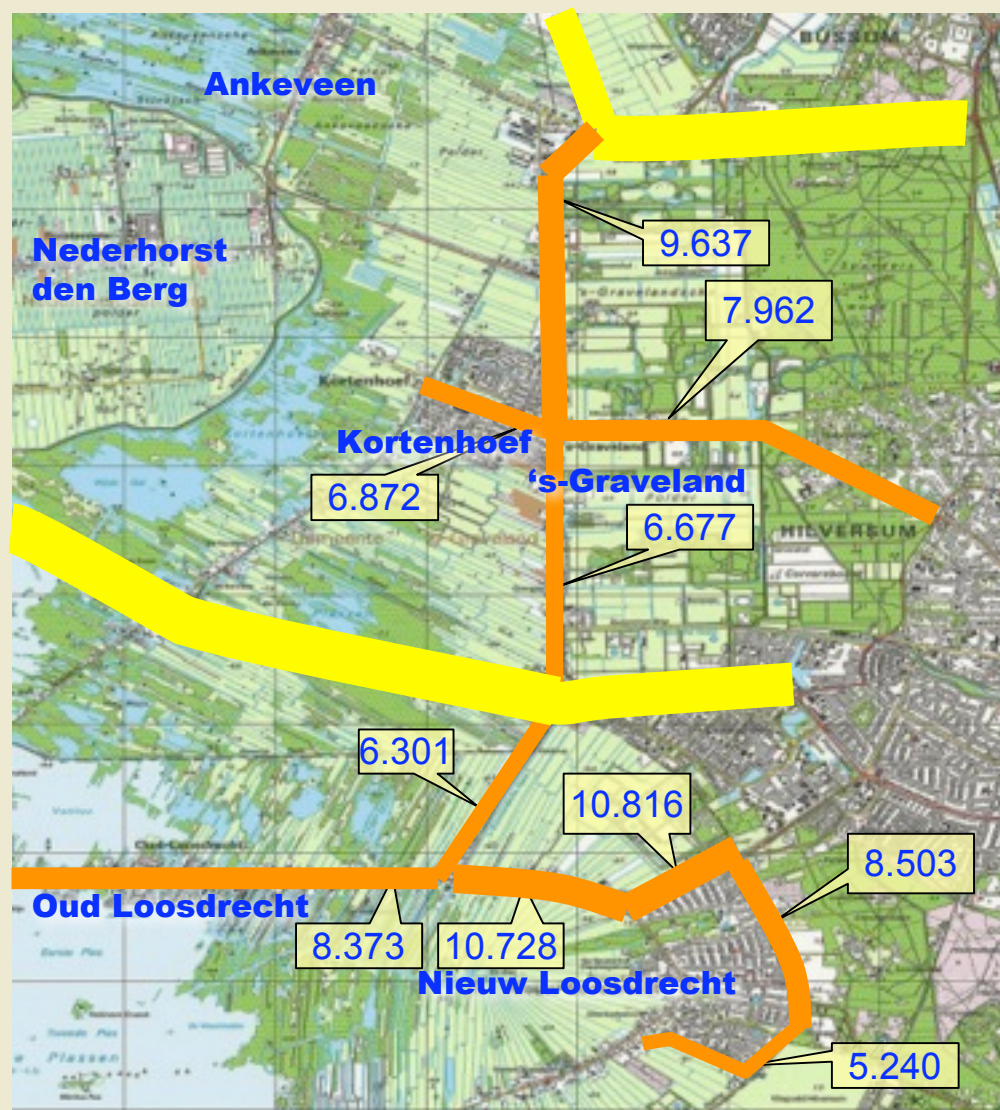
10 punten met hoogste intensiteiten:		2011
1	Molenmeent:	10.816
2	Oud-Loosdrechtsedijk-oost:	10.728
3	Noordereinde:	9.637
4	Rading:	8.503
5	Oud Loosdrechtsedijk west:	8.373
6	Leeuwenlaan:	7.962
7	Kerklaan:	6.872
8	Zuidereinde:	6.677
9	's-Gravelandsevaartweg:	6.301
10	Rading / Tjalk:	5.240

Referenties:

N236: 12.000 - 17.000 (2009)

N201: 18.500 - 16.500 (2009)

Geert van Mesdagweg: 21.600 mvt/et



✓ **Aanleiding**

- Aanbevelingen verkeersplatform
- Opdracht: Beleidsplan verkeer

✓ **Visie: speerpunten in het verkeersbeleid**

- Verkeersveiligheid
- Leefbaarheid
- Bereikbaarheid

Voorgestelde maatregelen

- Autoverkeer
- Openbaar vervoer
- Voetgangers en fietsers

Autoverkeer (1)

- Uniforme richtlijnen inrichting van wegen
 - Handboek Inrichting openbare ruimte
- Verkeersremmende maatregelen enkele wegen
 - 30 km zone Noorder- en Zuidereinde
 - Doseerinstallaties
 - Herinrichten gedeelte Oud Loosdrechtsedijk

Autoverkeer (2)

- Verbetering overzichtelijkheid rond Molenmeent
 - Snelheid 50 km/u, binnen de komgrens (provincie)
- Gemeentelijke wegen buiten de kom 60 km/u
 - Overgang komgrens 50 of 30 km/u
- Aandringen op uitbreiding infrastructuur
 - Bij provincie en regio aandringen op vernieuwing verkeersbeleid
 - Uitbreiding regionale netwerk met randwegen

Autoverkeer (3)

- Benutting bestaande infrastructuur
 - Uitgangspunt regionale overeenkomst 2003
- Handhaving maatregelen, ook 30 km/u
 - Met regio aandringen bij Openbaar Ministerie
- Aanpak overlast vrachtverkeer
 - Aansluiten op initiatieven regio met vervoerssector
 - Evt. verkeersbesluiten verbod Zuidereinde en Kortenhoefsedijk

Autoverkeer (4)

- Nieuwbouw: verkeerseffectrapportages
 - B.v. Ter Sype: gevolgen adequate opgelost
- Groot onderhoud
 - Aanpassingen opnemen
 - B.v.: Dammerweg, Stichts End / Hollands End
- Parkeren Oud Loosdrechtsedijk
 - Structurele oplossing voor tekort aan parkeerplaatsen
- Aanpakken 'wild' parkeren
 - Bij massa-evenementen en toeristische attracties

Openbaar vervoer

- Meer middelen voor OV
 - Samen met regio blijven aandringen bij de provincie
- Kwaliteit en veiligheid van busroutes
 - Periodiek overleg met provincie en vervoerder
 - Met name veiligheid langs scholen

Fietsers en voetgangers

- Bromfietsers op de hoofdrijbaan
 - Op alle doorgaande wegen, m.u.v. provinciale wegen

- Veiliger fiets- en voetpaden
 - Ontbreken fietspad o.a. Kortenhoefsedijk, Moleneind, Oversteek Klapbrug
 - Beperkte ruimte > creatieve oplossingen
 - Eventueel autoverkeer beperken
 - Instellen 30 km/u zones

- Snelfietspaden
 - Tussen de kernen
 - Niet voor bromfietsers

- Skeelervriendelijk asfalt
 - Bij groot onderhoud van fietspaden, indien mogelijk

- ✓ **Aanleiding**
 - Aanbevelingen verkeersplatform
 - Opdracht: Beleidsplan verkeer

- ✓ **Visie: speerpunten in het verkeersbeleid**
 - Verkeersveiligheid
 - Leefbaarheid
 - Bereikbaarheid

- ✓ **Voorgestelde maatregelen**
 - Autoverkeer
 - Openbaar vervoer
 - Voetgangers en fietsers

20:00 uur Welkom

- Gerard Abrahamse, wethouder Verkeer
- Toelichting op stappen in besluitvorming

20:10 uur Advies Beleidsplan verkeer

- Paul Paulusma, procesleider Beleidsplan
- Toelichting op het advies: visie en maatregelen

20:40 uur Eerste reactie van de ACV

- Frans Duurland, voorzitter Adviescommissie Verkeer

20:50 uur Pauze 20 min

- Reactieformulier: suggesties, aanbevelingen

21:10 uur Uw suggesties

21:45 uur Afsluiting

Pauze 20 minuten

Wat vindt u van het concept beleidsplan?

Heeft u aanvullende suggesties of aanbevelingen?

*Laat het ons weten,
vul nu het reactieformulier in!*



Zoek!

[Over Wijdemereren](#)

[Ankeveen](#)

[Breukeleveen en omgeving](#)

['s-Graveland Kortenhoeft](#)

[Oud Loosdrecht](#)

[Nieuw Loosdrecht](#)

[Nederhorst den Berg](#)

[Home](#)
[Actueel](#)
[Bewonersloket](#)
[Bedrijvenloket](#)
[Projecten en Plannen](#)
[Bestuur en organisatie](#)
[Contact](#)

Agenda

Bezoekadres

Rading 1, 1231 KB Loosdrecht
Telefoon: 035 - 65 59 595

[Home](#) > [Projecten en Plannen](#) > [Beleidsplan verkeer](#)

Beleidsplan verkeer

De gemeente werkt aan een verkeersbeleidsplan. Dit plan gaat de basis vormen voor concrete maatregelen om de overlast van het verkeer in Wijdemereren terug te dringen en de verkeersveiligheid te vergroten. Tegelijkertijd is het nodig de bereikbaarheid en een goede doorstroming te waarborgen.

De werkgroep die het plan gaat voorbereiden bestaat uit drie personen:

- een onafhankelijk adviseur, tevens voorzitter
- een beleidsmedewerker van het Gewest Gooi en Vechtstreek
- een medewerker van de gemeente Wijdemereren

Tijdsplanning

- 14 maart 2011
Op maandag 14 maart ging de werkgroep van start. Op die dag was er een bijeenkomst met wethouder Abrahamse, de werkgroep en de Adviescommissie Verkeer. De werkgroep gaat nu aan de slag om een Beleidsplan te maken.
- april 2011
In de maand april legt de werkgroep het Beleidsplan voor aan de Adviescommissie Verkeer. Deze toetst het plan aan de uitgangspunten van de commissie.
- mei 2011
In de maand mei vindt er een informatieavond plaats waarvoor de gemeente diverse partijen uitnodigt: bewonersverenigingen, ondernemersverenigingen, publieke diensten, natuurmonumenten, belangstellenden.
- tweede helft 2011
Daarna volgt eventuele aanpassing en buigen achtereenvolgens het College, raadscommissie en tenslotte de gemeenteraad zich over de nota.

- ➔ [Concept Beleidsplan Verkeer \(mei 2011\)](#)
- ➔ [Planning Adviescommissie Verkeer \(januari 2011\)](#)
- ➔ [Verkeerstellingen 2007](#)
- ➔ [Verkeerstellingen 2005](#)
- ➔ [Metingen en maatregelen verkeershinder Noorder- en Zuidereinde \(oktober 2008\)](#)

➔ [Meer informatie over de Adviescommissie Verkeer](#)



Zie ook

PPS
projects



Deze presentatie is in opdracht van de
gemeente Wijdmeren opgesteld door
Paul Paulusma Info@ppsprojects.nl