



Nederhorst den Berg, gemeente Wijdmeren

# Verkenningen de Blijk en Reigerlaan

18 mei 2026

# Samenvatting eerste bewonersavond 20 april



Over het algemeen begrip en draagvlak voor:

- Gezamenlijke nieuwbouw van de scholen ter plaatse van de Warin-school met ruimte voor kinderopvang en naschoolse opvang
- Ontwikkeling van het sociaal cultureel centrum en het sportcafé tot een multifunctioneel centrum
- Verplaatsing van de brandweerkazerne naar het huidige perceel van de Mr. Kremerschool aan de Reigerlaan
- Toevoeging van woningen

# Samenvatting eerste bewonersavond 20 april



Zorgen zijn er over:

- Verkeersbewegingen en het aantal parkeerplaatsen
- Met name tijdens piekmomenten als het druk is in het gebied
- Behoud van de sporthal

## Samenvatting eerste bewonersavond 20 april



- Er zijn twee modellen getoond.  
Een grote voorkeur bestaat voor model B
- Het uit te werken voorkeursmodel is gebaseerd op model B

# Situatie



# Situatie

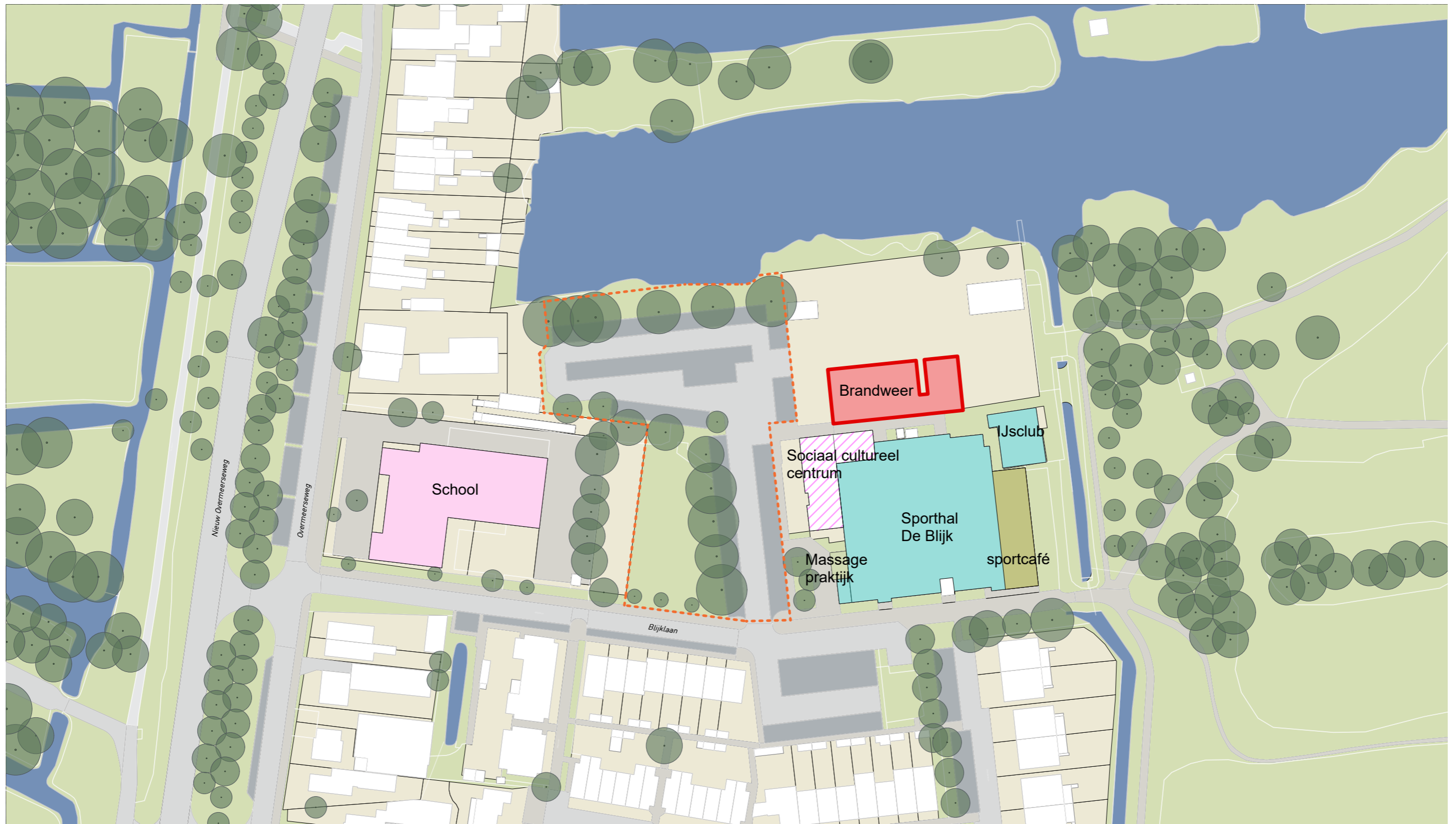
Wijdmeren



Droneopname vanuit de oostzijde

# Locatie de Blijk

huidige situatie



# Scenario A, plankaart

## Opmerkingen:

- verkeersbelasting Blijklaan
- nieuwbouw dicht op woningen Blijklaan
- appartementen noordwestzijde dicht op de woningen
- terras niet goed ingepast
- bestaande bomen en schuur op de erfgrans
- zorgen om parkeerdruk



# Scenario B, plankaart

## Opmerkingen:

- verkeer beter geregeld
- nieuwbouw verder van woningen Blijklaan
- terras beter ingepast
- appartementen noordwest-zijde dicht op de woningen
- bestaande bomen en schuur op de erfgrans
- zorgen om parkeerdruk



# Voorkeursmodel, plankkaart

## Aanpassing:

- verder met scenario B
- meer parkeren
- andere inrit vanaf de Nieuwe Overmeerseweg
- andere positie appartementen
- inpassing bomen en schuur

- legenda**
- plangebied
  - bebouwing - woningen
  - bebouwing - sport
  - bebouwing - dorps huis
  - bebouwing - sociaal
  - bebouwing - school
  - bebouwing - BSO en KDV
  - voetpad
  - rijbaan
  - parkeerplaats bestaand
  - parkeerplaats nieuw
  - terrein school, KDV en BSO
  - groen
  - bomen bestaand
  - bomen nieuw



# Voorkeursmodel, impressie

Sporten, sociaal en maatschappelijk

Parkeren en evenementen

Wonen



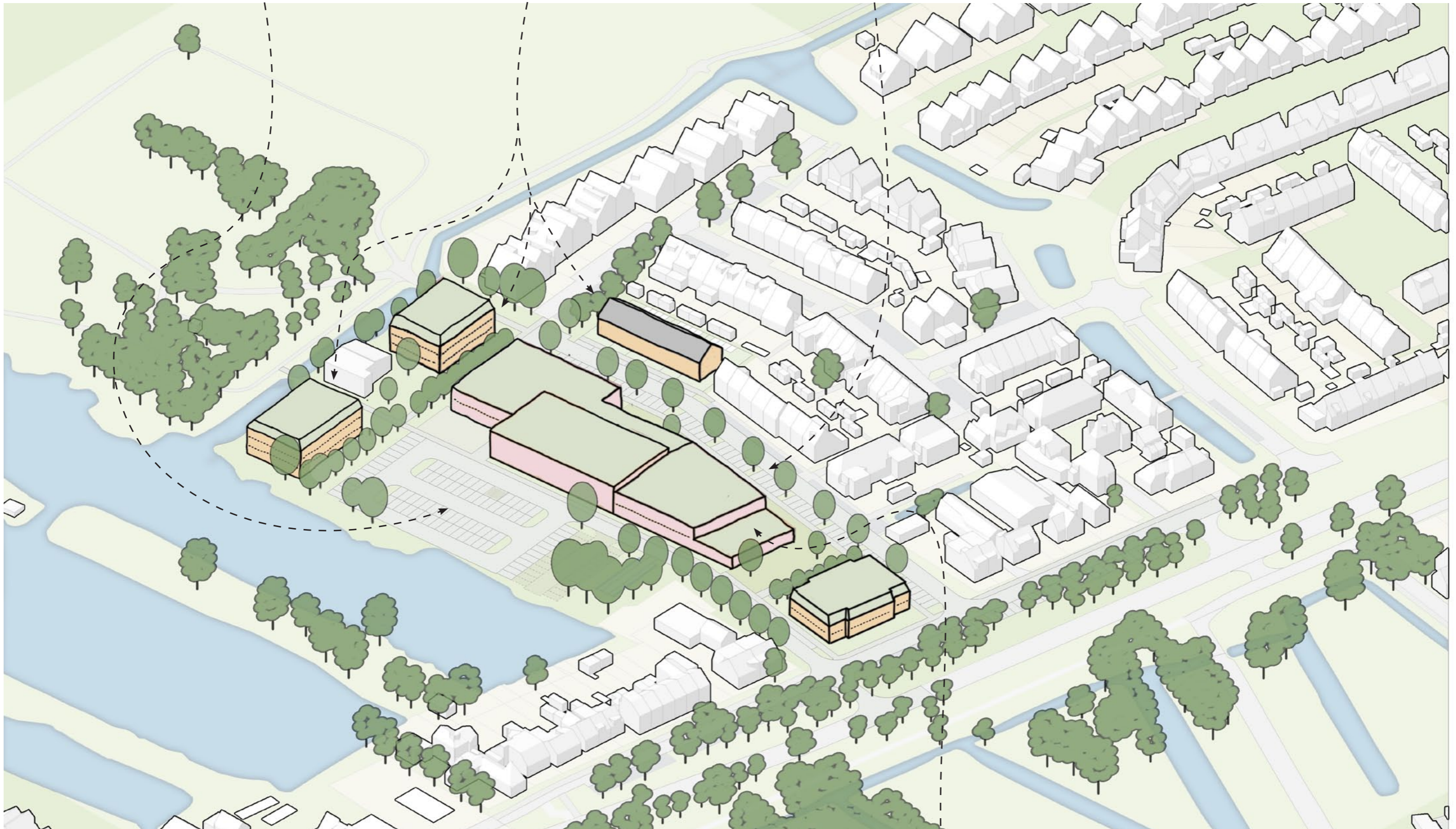
Dakspeeltuin

# Voorkeursmodel, impressie

Parkeren en evenementen

Wonen

Sporten, sociaal en maatschappelijk



Dakspeeltuin

# Voorkeursmodel, sfeerbeelden

# Wijdemeren



# Voorkeursmodel fase 1



# Voorkeursmodel fase 2



# Voorkeursmodel fase 3



# Voorkeursmodel fase 4



# Voorkeursmodel fase 5



# Voorkeursmodel



- Woningen
  - sociaal 12 (+12 bij Reigerlaan)
  - midden 30
  - duur 25
  - 67 (appartementen en benedenbovenwoningen)
- Basisschool, BSO en kinderdagverblijf
- Multifunctioneel centrum
  - sporthal
  - bibliotheek-ruimte
  - ruimte voor de historische kring
  - (sport)café-ruimte
- Consultatiebureau (optioneel)
- Behoud ijsvereniging
- Parkeerplaatsen
  - benodigd 140
  - gerealiseerd 196
  - surplus +56

# Parkeerplaatsen huidige situatie

- 175 parkeerplaatsen in de huidige situatie
- onderzoek parkeerdruk piekmomenten loopt nog



# Parkeerplaatsen nieuwe situatie

- 196 parkeerplaatsen nieuwe situatie
- 140 nodig voor plan de Blijk conform parkeernormen
- 56 extra parkeerplaatsen



## legenda

- parkeerplaats t.b.v. plan
- parkeerplaats onverhard, extra op benodigd aantal
- parkeerplaatsen extra op benodigd aantal

# Vraag: compactere sportzaal?

- Maat sportzaal: 24 x 29 meter



## Vraag: halfverdiept parkeren?

- Optioneel extra parkeerplaatsen onder de appartementen
- ca. 48 extra
- Parkeren onder sporthal niet goed mogelijk/ te duur



**legenda**

 parkeerplaats privaat onder appartementen

## Vraag: extra woningen?

- Optioneel extra woonlaag appartementengebouw
- Van 4 naar 5 lagen
- Geeft + 5 woningen
- Geeft hogere parkeerdruk
- Woningen op de sporthal niet goed mogelijk/ te duur
- Woningen tegen sporthal aan wel mogelijk, maar ruimte ontbreekt



# Locatie Reigerlaan

huidige situatie Meester Kremerschool



# Plan locatie Reigerlaan

## Opmerkingen:

- Te weinig parkeerplaatsen
- Wens hergebruik huidige speeltoestellen bij de school



# Plan locatie Reigerlaan



## Planaanpassing:

- 12 extra parkeerplaatsen (conform parkeernorm)
- Speelvoorzieningen naar bestaande speelplaats bij de Eksterlaan



## Wat wordt nog onderzocht?



- Sporthal-sportzaal discussie.  
Er volgt een advies van een onafhankelijke deskundige
- Parkeerdrukmeting op verschillende momenten in het jaar
- Energiemaatregelen (met Energiecoöperatie Wijdemeren)
- Sport- en Speelmogelijkheden bij Eksterlaan - Reigerlaan

## Vervolg na vanavond



- 21 mei komen raadsleden van Wijdmeren en Hilversum langs om geïnformeerd te worden
- 20 juni de jaarmarkt
- 23 juni bespreken plannen in beeldvormende commissie
- 25 augustus college
- 22 of 24 september voorbespreking in commissie
- 8 oktober raadsvergadering

---

Arnhemseweg 6  
3817 CH Amersfoort

**T** 033 285 1685  
**E** info@vp.nl

[www.vp.nl](http://www.vp.nl)



# Bijlage 1 Aanwezigheidstabel parkeren voorkeursmodel

## De Blijk, Nederhorst den Berg parkeeroverzicht met aanwezigheidstabel

13-5-2026

		parkeernorm	aantal	totaal
Wonigen	Bebo - Sociale huur	1,00	12	12,0
	Appartement - sociale huur	1,00	0	0,0
	Appartement - middensegment	1,30	30	39,0
	Appartement - koop	1,30	25	32,5
				<b>83,5</b>
Sportfunctie binnen				
	Sporthal	1,90	18	34,2
				<b>34,2</b>
Dagonderwijs				
	Basisschool	0,50	20	10,0
	Kinderdagverblijf	1,10	4,9	5,4
				<b>15,4</b>
Sociaal-Medisch				
	Consultatiebureau	1,50	4	6,0
	Bibliotheek	0,50	0,5	0,3
	Sociaal cultureel centrum	3,00	10	30,0
	Usvvereniging	3,00	1,87	5,6
				<b>41,9</b>
Theater/podium e.d.				
	Café	5,00	4	20,0
				<b>20,0</b>

### Maatgevend moment werkdag avond

139,9 **140**

Parkeren te handhaven binnen plancontour	28
Parkeren gerealiseerd	172
Parkeren overloopveld	24
<b>Totaal</b>	<b>224</b>

Parkeren huidige situatie	175
Parkeren planvoorstel	196
<b>Toename parkeerplaatsen</b>	<b>21</b>

	Werkdag ochtend	Werkdag middag	Werkdag avond	Werkdag koopavond	Za- Za-middag	Za- avond	Zo- middag
Woningen	50%	60%	100%	80%	60%	80%	70%
	41,8	50,1	83,5	66,8	50,1	66,8	58,5
Sportfuncties binnen	50%	50%	100%	100%	100%	100%	75%
	17,1	17,1	34,2	34,2	34,2	34,2	25,7
Dagonderwijs	100%	100%	0%	0%	0%	0%	0%
	15,4	15,4	0,0	0,0	0,0	0,0	0,0
Sociaal-medisch	100%	75%	10%	10%	10%	10%	10%
	41,9	31,4	4,2	4,2	4,2	4,2	4,2
Theater/podium e.d.	5%	25%	90%	90%	40%	100%	40%
	1,0	5,0	18,0	18,0	8,0	20,0	8,0
<b>Totaal</b>	<b>117,1</b>	<b>119,0</b>	<b>139,9</b>	<b>123,2</b>	<b>96,5</b>	<b>125,2</b>	<b>96,3</b>